

# KOCES 통합모듈 설정

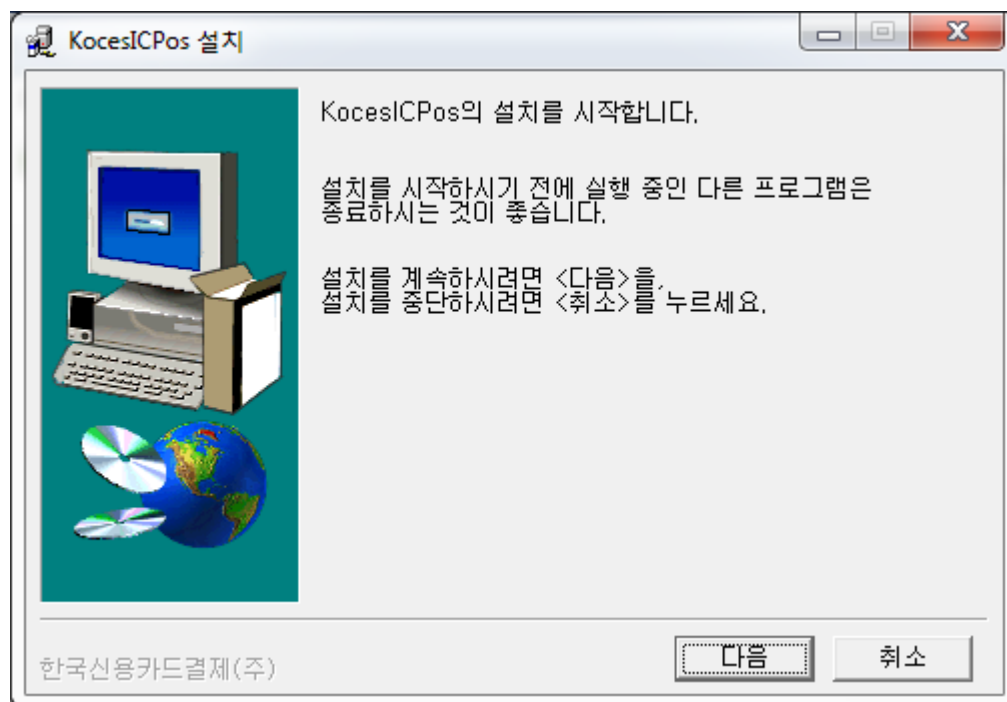
\* 해당 문서는 KOCESICPOS 를 기초로 함.

## 1. KOCESICPOS 1.1.1.6 통합 모듈 설치 및 UP POS 연동 절차

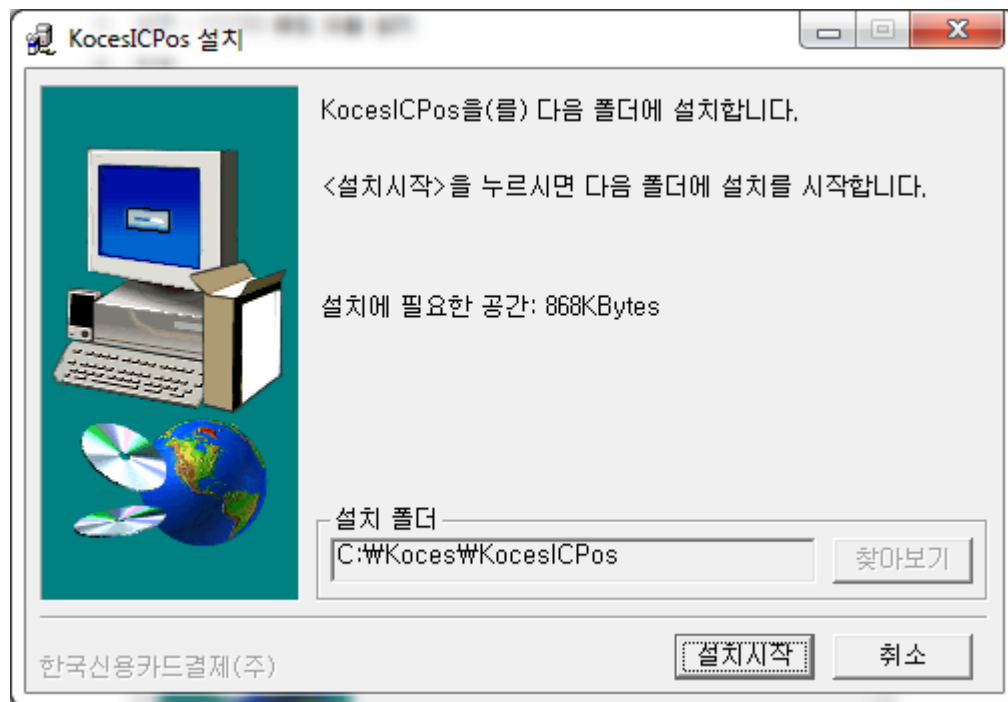
- A. 설명 - KOCES 통합 모듈 설치
- B. 방법
  - i. KOCESICPOS 설치 파일로 설치.
  - ii. KOCESICPOS 환경설정 완료 후 UP CLOUD 및 UP POS에서 VAN 설정
  - iii. UP POS 재실행하여 개시거래 완료

## 2. KOCESICPOS 설치

- A. 설명 - KOCESICPOS 설치

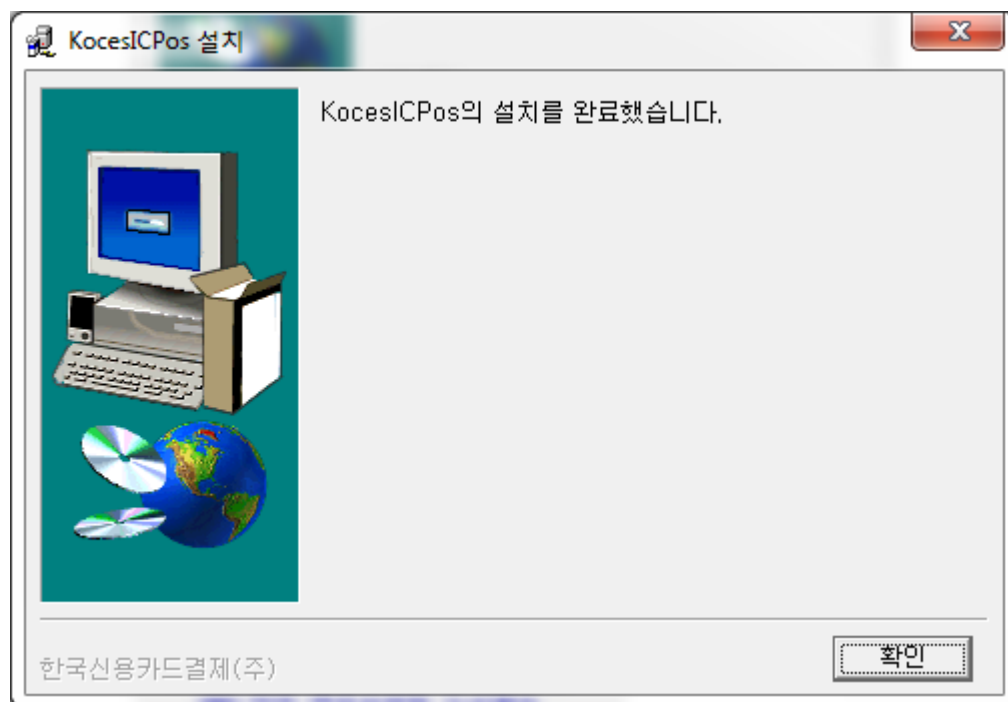


[다음] 버튼을 클릭하여 설치 진행



[설치시작] 버튼 클릭하여 설치 진행

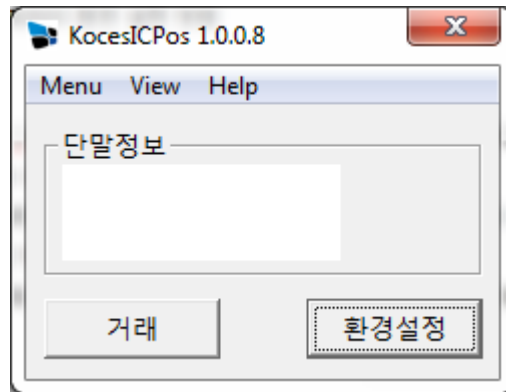
**참고 사항 : 설치 폴더 변경 금지**



[확인] 버튼을 클릭하여 설치 완료

### 3. KOCESICPOS 환경설정

#### A. 설명 – KOCESICPOS 환경 설정 방법

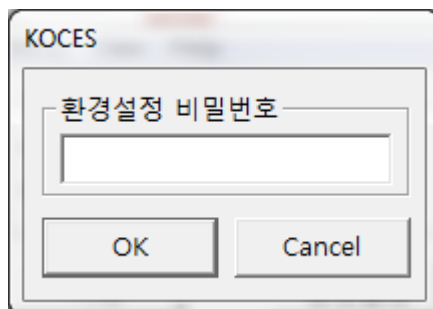


#### B. 방법

##### i. KOCESICPOS 실행 시 최초 초기화 실패 메시지가 나타날 수 있음

A. 카드 리더기 미설정이나 카드리더기 통신 에러 시 발생

##### ii. [환경] 설정 버튼을 클릭하고 비밀번호를 입력



A. 환경 설정 비밀번호 : **3415**

iii. 환경 설정 화면 표시

환경설정

접속서버

IP 211.192.167.38

PORT 10081

로컬포트 01

포트설정

카드리더기 COM8

서명패드

프린트

POS설정

TID 0710000001

다운로드

버전

시리얼

사업자

등록 다운로드

터치서명설정

사용유무 사용

듀얼모니터 사용

해상도 800 600

기타설정

팝업대기시간 60

서명전송시간 1

무서명 금액 만원

무결성검증 키갱신

검증조회 카드리더기 업그레이드

OK

iv. 접속 서버 설정

- A. IP, PORT 버튼을 누른 후 각 승인 서버 IP 와 PORT 를 설정
- B. (프로그램 설치 시 입력되어 있는 경우 수정 금지)
  - 실서버 IP : 211.192.167.38
  - 실서버 PORT : 10081

v. 주변장치 설정 방법

- A. 외장형 IC 리더기
  - 기종 : KRE-P100, TTM-M201S-KC
  - IC 카드리더기 + 별도 서명패드 사용 시 설정
  - 카드 리더기, 서명 패드 포트 설정
- B. 멀티 패드
  - 기종 : KDP-P300
  - IC 리더기 + 서명패드 기능이 있는 멀티패드 사용 시 설정
  - 카드 리더기 포트 설정
  - 멀티패드 설정을 "사용" 으로 설정
  - 멀티패드 사용 시 포트설정의 서명패드 포트는 설정하지 않음
- C. 터치 서명 설정
  - IC 리더기 + 키오스크 터치 서명 사용 시 설정
  - 카드 리더기 포트 설정
  - 터치 서명 설정을 "사용"으로 설정

- 터치 서명 사용 시 서명패드 포트 설정하지 않음

vi. VAN 등록 다운로드 방법

- A. POS 설정의 TID 버튼을 클릭하여 설치할 가맹점의 TID 를 입력
- B. TID 버튼을 클릭하면 자동으로 버전 및 시리얼, 사업자 입력 칸이 활성화됨.
- C. 버전 및 시리얼, 사업자 번호를 입력하고 등록 다운로드 버튼을 클릭하여 다운로드를 완료
- D. 정상적으로 카드리더기 설정 완료 시 단말정보에 카드리더기 단말인증 번호가 표기 됨.

vii. 카드 리더기 키갱신

- A. VAN 등록 다운로드 시 실패 경우 카드 리더기 업그레이드 버튼을 클릭하여 업데이트를 진행
- B. 업데이트 후 키갱신 버튼을 클릭하여 키갱신을 하면 단말정보에 카드 리더기 단말인증 번호가 표기됨.

C. 정상 동작하지 않는 경우 KOCES 고객센터에 문의

#### 4. 기타 설정

- A. 기타 설정의 무서명 금액을 입력하는 경우 해당 금액 이하에는 미서명 결제 승인.

#### 5. UP POS 설정

- A. 운영 설정 / 시스템설정 / VAN 설정 화면으로 이동
- B. IC VAN Agent 연동 방식 선택.
- C. 단말기번호 입력하지 않음
- D. 사인패드 사용 유무는 KOCESICPOS 에서 설정하므로 UP POS 에서는 설정할 필요 없음
- E. 가상 보안 단말기 호스트 주소 또한 설정 필요 없음

## **6. UP KIOSK 설정**

- A. KOCES IC POS 설정에서 서명패드 선택 안함. 터치서명설정 사용으로 선택

## **7. 참고 사항**

- A. UP POS 1.2.055.000 버전 이상에서 동작됨.
- B. KOCES 벤 4.0.0.6 버전 이상에서 동작됨.
- C. koces IC POS 1.1.1.6 버전에서 동작됨